

手动加热温控器

该温控器用于控制电加热设备（内置传感器测量房间温度，外置传感器用于高温保护，以防加热器由于高温起火）。

技术参数

- 电压：230V AC, 50/60Hz
- 负载电流：3A/16A
- 功耗：<2VA
- 温度设置范围：5 - 40°C
- 外置传感器：B=3950 10K@25°C线长3米
- 开关偏差：±1°C
- 使用温度：-5-50°C
- 防护等级：IP20
- 外壳材质：阻燃PC
- 外形尺寸(H/W/D)：86/86/41mm

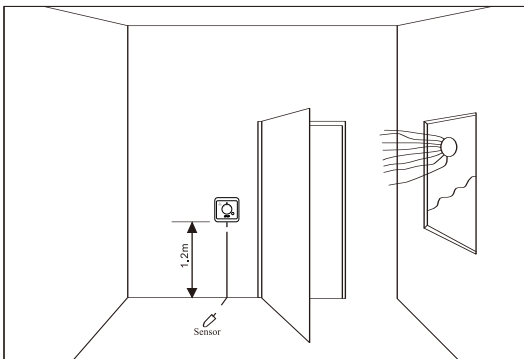
安装外置传感器：

把放有外置传感器的小盒子放在地板下面，确保其末端加厚并放置于混凝土层的上面。若有必要传感器的线可以用其他线材延长到50米。如果多芯线被用作延长线，多芯线的其他芯不能用作供电（例如为加热器供电）以防电压信号对温控器的影响。如果用屏蔽线做延长线，屏蔽线除了末端请不要接地。建议延长线和小盒子不要和其他设备共用。

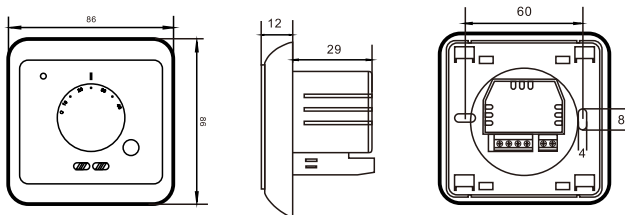
推荐安装位置

温控器应该安装在空气能自由流通的墙壁上。

警告：安装位置不应被其他因素影响，例如热源（如阳光）、来自门窗处的空气流动、外墙的温度。



尺寸



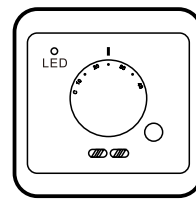
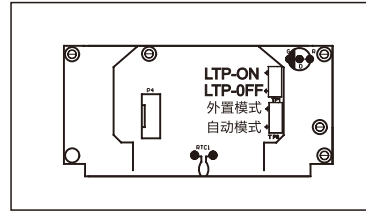
温度设置

出厂默认温度控制范围为+5/40°C。首次使用，请把温控器温度调到最高，当室温或地板温度接近预期时，请把转盘往回调，知道指示灯由红色变成绿色。

传感器模式

外置模式：使用外置传感器，若未接外置传感器则会报错。

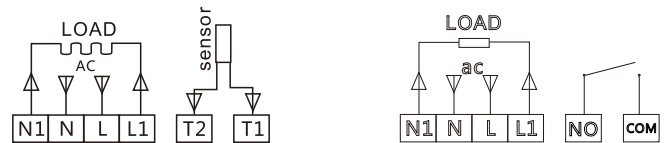
自动模式：只接内置传感器则为内置模式，只接外置传感器则为外置模式，内置外置都接则为内控外限模式，内置外置都不接则会报错。



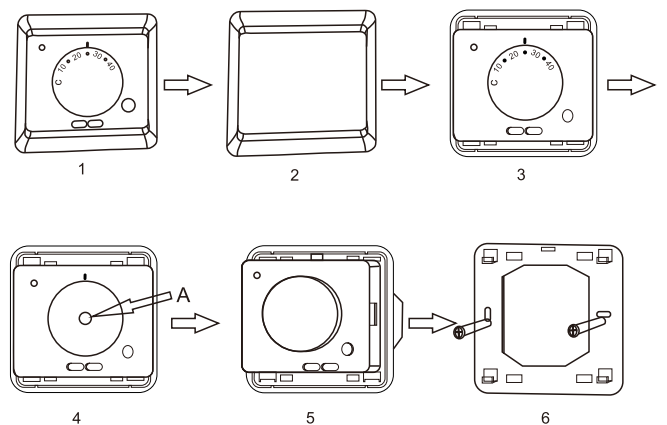
1红灯：关闭电加热设备

2绿灯：开启电加热设备

接线图



安装引导



警告：由于出厂时已经进行过校准，请不要转动温控器内部的连接柱。

1. 通过在底部的缝中插入螺丝刀来拆下前面板
2. 根据上面的图示拆下后座
3. 用螺丝将温控器安装在86盒里
4. 安装面板和外框